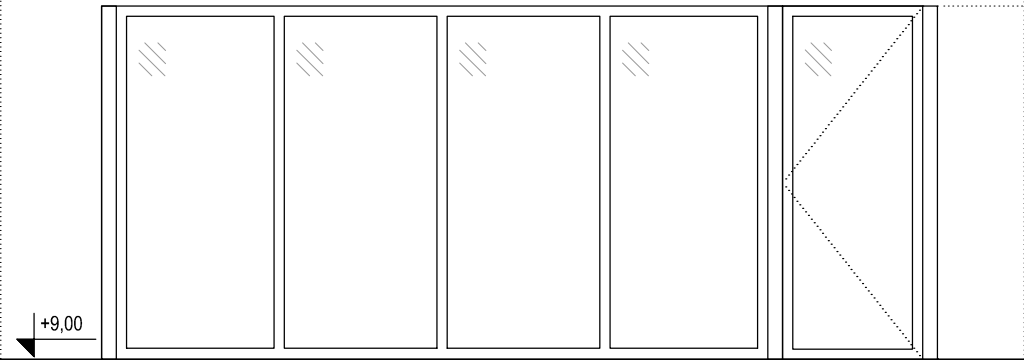


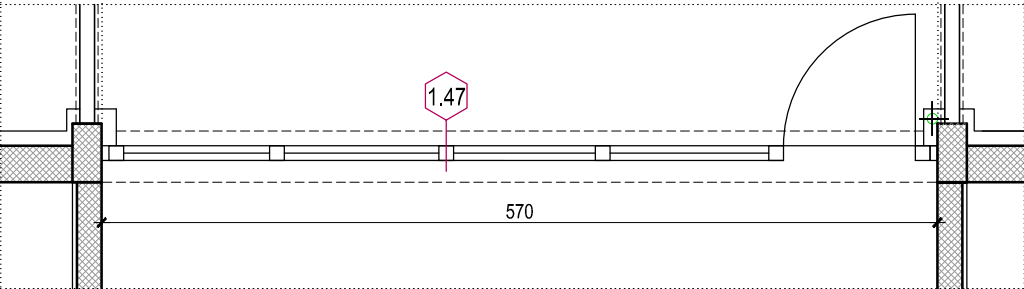
1.47

Zidarski otvor 570x239 cm

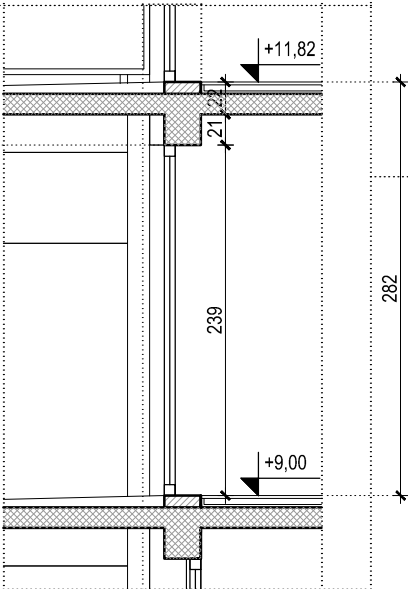
pogled



tlocrt



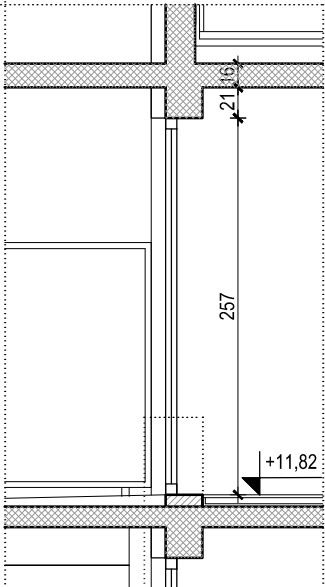
presjek 3. kat



1.47*

Zidarski otvor 570x257 cm

presjek 4. kat



Izrada, isporuka i ugradnja vanjske peterodjelne, ostakljene stijene /sjever/, koja se sastoji od četiri fiksna dijela i zaokretnih vrata. Okviri su od aluminijskih profila sa prekidom toplinskog mosta, završne obrade bojano sistemom cromatizacije (plastifikacija) u boji "punto grigo". Za zatvaranje termoizolacije bočno izvesti Al profil - masku. Ostakljenje izolirajućim float IZO staklom, s jednim unutarnjim staklom niske emisije (Low-E obloge), 6+15+6 mm sa stupnjem propuštanja ukupne sunčane energije $g_L=0.6$ sa koeficijentom prolaza topline cijelog otvora uključivo okvir najviše $U=1.6$ w/m²K. Stakla su lamistal (3+3 mm) sa folijom protiv raspršivanja. Suha ugradnja sa poliuretanskom pjenom i ankerima sa obaveznim zaptivanjem obodnih spojeva sa trajnoelastičnim kitom i pokrivanje završnim pokrovnim profilom. Jediničnom cijenom obuhvatiti izradu radioničkog nacrt, sav spojni, pričvrсни i zaptivni materijal kao i potreban propisani okov uključujući vanjsku aluminijsku klupčicu te unutarnju klupčicu od keroka u bijeloj boji. Sve izvesti u skladu sa šemama iz izvedbenog projekta, te dogovorima i odobrenjima glavnog projektanta. Mjere obavezno provjeriti na objektu. Obračun po komadu kompletno ugrađenog prozora dovedenog do pune funkcionalnosti. Maksimalni koeficijent prolaza topline za sva ostakljenja $U=1.1W/m^2K$.

HEMA 1.47 dim.zid.otvora 570 x 239 cm
HEMA 1.47* dim.zid.otvora 570 x 257 cm

kom. 1
kom. 1

N A P O M E N A:
IZVOĐAČ JE DUŽAN PRIJE IZVEDBE NAPRAVITI RADIONIČKE NACRTE I ZAJEDNO SA SVIM DETALJIMA ISHODITI OVJERU ISTIH OD PROJEKTANTA, A SVE MJERE JE DUŽAN KONTROLIRATI NA LICU MJESTA!